

Con el apoyo de numerosas tecnologías digitales, SonoScape introduce el A5V como un portátil sistema B fácil de usar, / W ecografía para veterinaria applications. A6V es ligero (6 kg de peso con la opción de carro móvil) pero versátil, lo que crea un ambiente de trabajo cómodo para los veterinarios. La gran imagen de ultrasonido W / B, calidad abundantes paquetes de software veterinaria y transductores veterinarios profesionales hacen A6V un ultrasonido veterinario bienvenida.

Como HCU ultra-compacto, el A5V combina las características esenciales de fácil de usar y de alta calidad de imagen, no sólo para hacer el diagnóstico de ultrasonido más fiable y eficiente, sino también para maximizar la confianza y la comodidad de los veterinarios durante el diagnóstico.

Tissue Harmonic Imaging (THI)

THI mejora significativamente el contraste y la resolución de la imagen.

Cinco Frecuencias Variables

Esta tecnología minimiza la inconveniencia de que cambian con frecuencia sondas trabajando con sondas de banda ancha.

Diseño Especializado para uso Veterinario

Anti-polvo	✓
Anti-reflejo	✓
Cable del transductor	3 mts.

Transductor Especializado para uso Veterinario

Superficie	Anticorrosión
Longitud	3 mts.
Frecuencia	Sonda de 12 MHz lineales 6.5 MHz Transductor micro-convexa

Imaging Compuesto Espacial

De imágenes Compuesto espacial utiliza varias líneas de visión óptima para la resolución de contraste, reducción de manchas y detección de bordes, con el que el S6V es ideal para la imagen superficial, cardiológica y abdominal con mayor claridad y una mejor continuidad de las estructuras.

Trapezoidal Imaging

Amplía el campo de visión en un 30%, el aumento de la capacidad de escaneo para las lesiones grandes.

Sistema de color con soporte en varios modos de imagen:
2D | Doppler Color | PW | CW | HARP

Paquete de software totalmente configurado para uso veterinario.

Transductor de dos tomas totalmente compatible con la mayoría de sondas veterinarias especiales.

DispharmaRS



Ultrasonido A5 SonoScape

Batería

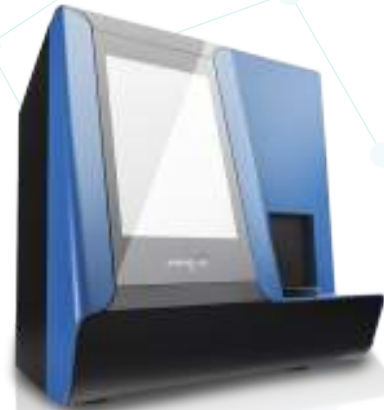
El S2V es un sistema Doppler a color portátil universal diseñado para satisfacer una amplia gama de aplicaciones veterinarias. Es compatible con los modos de examen veterinario definibles por el usuario para los animales pequeños y grandes y se aplica el diagnóstico y medidas de Reproducción Animal, Cardiología, Abdomen y órganos superficiales. Con los paquetes profesionales veterinarios de software, modos de exámenes especializados, más de 50 tipos de marcas en el cuerpo del veterinario y una gama completa de transductores profesionales como sonda veterinaria endocavitaria para aplicación reproductiva y superficial, phased array ,transductor micro-convexa para aplicación abdominal y cardíaca, el veterinario puede escanear con confianza animales incluso difíciles y que no cooperan.

M-tuning

M-tuning es un botón de la tecnología de optimización de la imagen que hace que sea más fácil para lograr la formación de imágenes en 2D y Doppler optimizado y ayuda a reducir el tiempo de examen y garantiza unos resultados óptimos. Construido en una batería de iones de litio de la batería de iones de litio incorporada del S6V es ligero y soporta más de una hora de exploración continua.



Dispharma RS



BIOMETRÍA HEMÁTICA ABAXIS

Reactivos

VetScan HM5 ofrece reactivos para el medio ambiente, sin cianuro en un solo paquete conveniente para cambiar el reactivo de forma fácil.

Diluyente: solución salina isotónica se utiliza para diluir muestras de sangre total y para enjuagar el sistema fluido del analizador entre los análisis.

Enjuague: Se utiliza con diluyente para evitar la acumulación de sal en la abertura.

Cleaner: Se utiliza en el proceso de limpieza del sistema de fluido.

Lyse: Se utiliza para crear hemolisado de tres partes diferencial de leucocitos y glóbulos blancos total y HGB.

Lyse2: Se utiliza para diluir la sangre total y diferencial hemolyse glóbulos blancos para eosinophils separados de otros glóbulos blancos.

Sistema y Software de VetScan HM5

Cuando se utiliza con el ciclo de limpieza de software, el limpiador enzimático VetScan digiere los residuos de proteínas y lípidos que salen de los tubos de medición de piezas y crítica limpias para mediciones CBC exactos y reproducibles. Permite el análisis de muestras de bajo volumen y repeticiones para animales pequeños o jóvenes de tamaño de muestra 50 µl.

El VetScan HM5 es un analizador de hematología diferencial de cinco partes totalmente automatizado que muestra un completo hemograma completo de 22 parámetros con histogramas celulares en una pantalla táctil fácil de leer. Su desempeño superior, su diseño elegante, su facilidad de uso, su verdadera capacidad de administración de bases de datos y su mínimo mantenimiento hacen que sea el sistema de hematología óptimo para clínicas veterinarias, laboratorios de investigación y compañías farmacéuticas y de biotecnología.

Proporciona un recuento de tres series celulares sanguíneas, la serie Eritrocitaria (Serie Rojo o Glóbulos Rojos), la serie Leucocitaria (Serie Blanca o Glóbulos Blancos) y la serie Plaquetaria.

Base de Datos Precargada

15 especies pre-cargadas como perros, gatos, caballos, cerdos, vacas, conejos, etc y capaz de archivar hasta 5,000 registros.

Análisis completos de CBCs

22 parámetros de la fórmula blanca, incluidos los recuentos directos de eosinófilos y el porcentaje de eosinófilos, incluso para casos alérgicos y parasitarios.

Sistema Especializado para uso Veterinario

El sistema contiene una pantalla LCD color táctil e impresora térmica externa opcional.

Puertos USB y Ethernet.

Auto retorno en lavado y alta presión de quemado con bloque de compensación.

Su mantenimiento mínimo es facilitado por los recordatorios de software e instrucciones paso a paso.

Validado para fluidos peritoneales y sinovial

Calibrador / Control

El sistema ofrece tres niveles de controles para comprobar la calibración del instrumento a través del control de la calidad del instrumento. Cuando sea necesario, el control normal puede ser utilizado para calibrar el instrumento.

Hematología limpiador enzimático

Evalúa fluidos dentro de la clínica y monitoreo de terapia para casos de inflamación, infección y oncología con resultados muy precisos y reproducibles comparables a los analizadores de laboratorio de referencia.

Contiene copia de seguridad y acceso a la base de datos sencilla con ejecución de 20 muestras por hora en el modo de cinco partes. Con resultados en pantalla de 3 a 4 minutos.

El VetScan VS2 es un analizador de química, electrolitos, inmunoanálisis y gases sanguíneos de vanguardia que ofrece exactitud sin concesiones desde sólo dos gotas de sangre, suero o plasma con una precisión comparable a otros laboratorios de referencia.

El VetScan VS2 es increíblemente simple e intuitivo, con precisos resultados de calidad de laboratorio de referencia en 12 minutos, lo que lo hace ideal para clínicas veterinarias, profesionales móviles, laboratorios de investigación y compañías farmacéuticas y de biotecnología.

Tipos de Mediciones

Tiene un promedio de 12min por prueba, por lo que ahorra mucho tiempo y su costo es bajo. Incluye medición de: Ácidos biliares t4 TCO2 única que combina dirofilariasis, hígado y riñon usando solo 2 gotas de sangre entera, plasma o suero obtienes el resultado completo.

Sistema de Apoyo VetScan VS2

Reduce el tiempo de capacitación y aumenta el cumplimiento de los empleados para su uso. Amplio y único menú, además de aumentar el cumplimiento de los empleados.

Sistema Especializado para uso Veterinario

Superficie pequeña y portátil fácil de usar.

Pantalla táctil con resultados a los 12 minutos (Sólo 11,6 libras).

Contiene analizador para cualquier lugar y en cualquier momento de diversos entornos.

Conexion con el software de gestión de prácticas, impresoras externas utilizando los cuatro puertos USB y el puerto LAN

Opciones de conectividad.

Control de Calidad Inteligente (iQC)

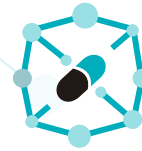
No te preocupes más por los controles y calibraciones de funcionamiento mientras iQC monitorea el analizador, el rotor y la muestra antes y durante cada análisis para asegurar resultados confiables. Tiene poco o ningún mantenimiento ofreciendo un ahorro de dinero en reactivos de bajo precio, sin costos de control o calibración y sin contratos de servicio.

Sistema de Valores y Diagnóstico VetScan VS2:

ALB | BUN | CHW | GLOB | TBIL | TP | AMY | CHOL | T4

(Los valores pueden cambiar con base a discos que ya viene pre-configurados)

Detecta la interferencia de la muestra: hemólisis, lipemia e ictericia.



DispharmaRS



QUÍMICA SANGUINIA ABAXIS

Hematología limpiador enzimático

VetScan VS2 ofrece un diagnóstico confiable y en resultados del analito se suprimen si se ven afectados por > 10% de interferencia y reciben información útil sobre la integridad de la muestra y su manejo, por lo que se obtiene resultados, diagnósticos, para el tratamiento adecuado.

Con capacidad de almacenar 5,000 registros de pacientes dando un historial del paciente para futuras referencias.

El sistema muestra la química y los analitos electrolíticos en un solo panel, otorgando acceso a pruebas especializadas incluyendo T4, Ácidos Biliares, TCO2 y Gusano del Corazón Canino en un instrumento.

El FireCR Spark Medical Readers ofrece la más alta eficiencia en la recolección de señales, proporcionando una calidad de imagen nítida. Los lectores son pequeños y ligeros, permitiéndoles colocarlos en un mostrador o en la pared.

FireCR Spark admite una gama de tamaños de cassettes para satisfacer todas las necesidades de imagen, y los cassettes cuentan con ingeniería avanzada que los hace notablemente fuertes y robustos.

Especificaciones de Sistema CR Digital Reader para uso Veterinario

- Procesador CR de imágenes digitales.
- CPU especial para trabajo con imágenes digitales
Diseño que ahorra espacio.
- Contiene analizador para cualquier lugar y en cualquier momento de diversos entornos.
- Rápido procesamiento de imágenes (60 placas por hora).
- Consola programada Anatómicamente por especie
- Alta definición de imagen

Flexibilidad de CR Digital Reader

El sistema proporciona una calidad de imagen nítida para satisfacer todas sus necesidades de evaluación de imagen, y los cassettes cuentan con ingeniería avanzada que los hace notablemente fuertes y robustos. Los lectores son pequeños y ligeros, permitiéndoles colocarlos en un mostrador o en la pared.

Tamaños de cassette disponibles de CR Digital
35 cm x 43 cm | 24 cm x 30 cm | 18 cm x 24 cm.

Los lectores médicos de CR Digital cuentan con una gama completa de los tamaños de cassettes más utilizados.

Hasta 125 IP / hora (cassette de 18 cm x 24 cm).



DispharmaRS



CR DIGITAL 3DISC IMAGING



Es un sistema de evacuación y filtración para los humos producidos durante los procedimientos electroquirúrgicos.

Los humos producidos durante los procedimientos electroquirúrgicos, tienen un olor desagradable, fuerte y duradero. Una buena aspiración y filtración elimina los malos olores; reduce los riesgos bacteriológicos y/o virales y resuelve el problema, particularmente molesto durante los procedimientos laparoscópicos, de la visión optimal de la parte en la cual se interviene.

Información del Equipo

El electrobisturí con evacuador de humo genera mayor frecuencia modulada de salida en módulos bipolares, tiene tecnología de corte suave con un panel de código de error.

El electrobisturí y el evacuador de humo se pueden vender en una pieza o por separado.

Especificaciones de electrobisturí con evacuador de humo para uso Veterinario

Pasos de ganancia: 5w incremento

Entrada de alimentación de energía:
110/220V, 50/60 Hz+10%

Dual-Freq tecnología GD300 PLUS

Memoria con sistema de grabado hasta de 10 segundos.

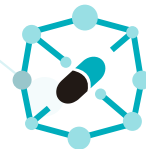
Sistema REM de alerta.

Control de tiempo para la coagulación bipolar.

Dos lápices que trabajan simultáneamente para el coagulador Monopolar (puede ser usado para cirugía de reconstrucción de los vasos sanguíneos del corazón).

Características

- Genera mayor frecuencia modulada de salida en módulos bipolares.
- Tecnología de corte suave.
- Panel de código de error.
- Evacuador de humo dañino producido en el procedimiento.
- El electrobisturí y el evacuador de humo se pueden vender en una pieza o por separado.



DispharmaRS



ELECTROBISTURÍ CON EVACUADOR DE HUMO **AHANVOS**



Fácil y versátil de operar, la serie de básculas de mesa CPWplus incluye, básculas de plataforma y básculas con ruedas. Ofrecen una construcción durable y están disponibles en una selección de tamaños de plataforma de acero inoxidable.

La serie CPWplus es adecuada para varios tipos de pesaje en el campo, almacén o laboratorio, tales como procesamiento de alimentos, envío y recepción, ensayos de materiales o uso veterinario.

Información del Equipo

El electrobisturí con evacuador de humo genera mayor frecuencia modulada de salida en módulos bipolares, tiene tecnología de corte suave con un panel de código de error.

El electrobisturí y el evacuador de humo se pueden vender en una pieza o por separado.

Especificaciones clave de CPWplus 300L

Tamaño del plato: 35.4"x23.6" / 900x600mm

Capacidad: 550 lb / 300 kg.

Lectura: 0.2lb/0.1kg

Capacidad de repetición: 0.2lb / 0.1 kg

Funciona con adaptador AC (incluido) o baterías (no incluidas).

Hardwaree

- Teclas de colores facilitan el reconocimiento rápido de las teclas más utilizadas.
- Gran, plato de acero inoxidable tipo 304 permite la limpieza rápida.
- Construcción robusta resiste el uso industrial.
- Carcasa, teclado y pantalla resistentes a salpicaduras, permiten una limpieza fácil.
- Soporte de montaje mural para colocar el indicador en una superficie vertical.
- LCD vívido retroiluminado fácilmente visible en cualquier condición de iluminación.
- Retroiluminación programable se puede ajustar a " siempre prendida", "siempre apagada" o "prenderse al pesar".

Software

- Función de auto apague programable para ahorrar energía.
- Función de retención congela el peso indicado, dando tiempo a transcurrir sin perder el resultado.
- Filtración digital seleccionable para controlar los efectos de las vibraciones y perturbaciones.
- Característica zero-tracking garantiza la lectura en la pantalla vuelva a cero.



DispharmaRS



BÁSCULA CPW: 300L ADAM



El equipo de anestesi inhalada Labtek permite un control muy exacto del plano anestésico del animal, aunque por ello se precisa un buen conocimiento de las características farmacológicas de los anestésicos empleados.

Especificaciones del equipo

Para uso veterinario.

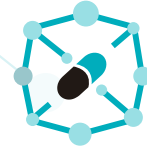
Circuito cerrado.

Vaporizador isoflurano, sevoflurano.

Flush de oxígeno.

Volumen de corriente: 20 ml a 1500ml.

Sistema interno de absorción de CO2 círculo.



DispharmaRS



MÁQUINA DE ANESTESIA INHALADA PORTÁTIL **LABTEK**



El equipo veterinario MIC 144 es un instrumento óptico que aumenta la capacidad de observación a niveles de acercamiento tal que hasta hace posible el análisis de partículas y bacterias, con intensidad de luz ajustable para comodidad.

Especificaciones del equipo

Condensador (NA=1.25), iluminación ajustable.

Iluminación: 6V/20W lámpara de halógeno.

Objetivos: 4x, 10x, 40x(s), 100x(s, oil).

Rango de enfoque: 20mm intervalo de enfoque: 0,002mm.

Platina: 125x120mm / 70x30 mm.

AC input 110V, DC output 6V.

Revolver: cuadruple.

Oculares: WF10x.

Dispharmars



MICROSCOPIO MIC-440 OPTISUM

www.dispharmars.com
email: contacto@dispharmars.com
Tel: (33) 3109 6216

Arco Pernitax #808, Col. Lomas de Zapopan
Zapopan, Jalisco. C.P. 45130

